

# P R E S S E S P I E G E L

27.11.08, Hardware.de

## **Jou Jye erweitert die Display-Port-Produktreihe: Neuer DP-DVI-D Adapter**

*Optimale Übertragung hochauflösender Bilder und Audiosignale; kombinierbar mit Display Port-, HDMI- und DVI-Kabelserien*

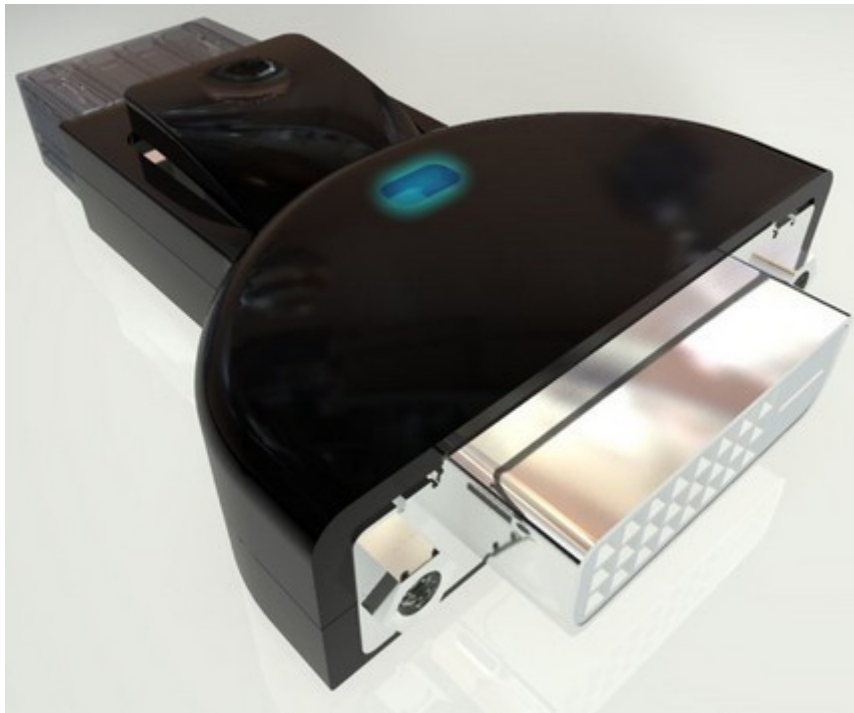
Auszug aus der Pressemitteilung

**Grevenbroich, 27.11.2008** - Als einer der ersten Hersteller bietet das taiwanesisches Unternehmen Jou Jye ab sofort einen Display Port Adapter an, der mit DVI-D Anschlüssen verbunden werden kann. Mit dem DP-DVI-Adapter „AVA 120“ setzt der Hersteller auf den neuesten Standard für die Übertragung von Audio- und hochauflösenden Videosignalen. Bereits im Mai dieses Jahres hatte Jou Jye einen DP-HDMI-Adapter („AVA 121“) auf den Markt gebracht.



Die Adapter werden den unterschiedlichsten Anwendungsmöglichkeiten gerecht: Beispielsweise können moderne Monitore mit Display Port und ältere Rechner mit DVI-Anschluss verbunden werden. Aufgrund seiner kompakten Abmessungen ist Display Port zudem besonders für Notebooks geeignet.

Die Adapter von Jou Jye gewährleisten eine absolut verlustfreie Datenübermittlung: Sie übertragen das HDTV-Signal mit bis zu 1920 x 1080 Bildpunkten im Vollbildverfahren bei einer Geschwindigkeit von bis zu 8,64 GBit pro Sekunde und unterstützen alle gängigen Auflösungen für PC-Monitore.



Der DP-DVI-Adapter unterstützt die neuesten Standards DP 1.1 und DVI 1.0. Der DP-HDMI-Adapter die Standards HDMI 1.3b CAT2 und DP 1.1.

Passend dazu bietet Jou Jye eine Reihe qualitativ hochwertiger DP-/HDMI-/DVI-Kabel mit vergoldeten Kontakten und 3-fach Abschirmung. Sie sind in Längen bis zu 15 Metern ab Lager verfügbar.

**Preis** und **Verfügbarkeit**  
Die Adapter sind ab sofort für je 24,90 Euro (UVP) unter anderem bei Actebis, Fröhlich und Walter erhältlich.

#### **Der DP-HDMI-Adapter im Überblick**

- Display-Port zu HDMI-Adapter: 20-poliger DP-Stecker, 19-poliger HDMI-Buchse AVA 121
- Überträgt das digitale Display Port Signal, inklusive DHCP-Protokoll
- unterstützt folgende Standards: DP 1.1 und HDMI 1.0, 1.2, 1.3, 1.3a, 1.3b CAT2
- überträgt HDTV: 480i, 480p, 720p, 1080i, 1080p
- unterstützt folgende PC-Monitor-Auflösungen: VGA, SVGA, XGA, SXGA, UXGA
- Produktzertifizierungen: RoHS, CE, DP, HDMI

#### **Der DP-DVI-Adapter im Überblick**

- Display Port zu DVI-Adapter: 20-poliger DP-Stecker, 24+1-poliger DVI-D Buchse AVA 120
- Überträgt das digitale Display Port Signal, inklusive DPCP-Protokoll
- unterstützt folgende Standards: DP 1.1 und DVI 1.0
- überträgt HDTV: 480i, 480p, 720p, 1080i, 1080p
- unterstützt folgende PC-Monitor-Auflösungen: VGA, SVGA, XGA, SXGA, UXGA
- Produktzertifizierungen: RoHS, CE, DP, DVI

Quelle: [http://www.hardware.de/press\\_9649.html](http://www.hardware.de/press_9649.html)